

Vacances d'

Automne!

LA TOUR DU PIN
TORCHEFELON

DU 19 AU 30 OCT.

2020



POUR LES
COLLÉGIENS

CLUB
ADOS
SERVICE JEUNESSE

Semaine du 19 au 23 octobre

THÈME : SPORTS NATURE ET DÉCOUVERTE

ACTIVITÉS DE LA SEMAINE:

PARCOURS SPORTIF
INITIATION SPORTS D'OPPOSITION
ACTIVITÉS CRÉATIVES...



MERCREDI

SORTIE WALIBI
(TARIF JOURNÉE + 10 €)

OU

STAGE FOUR À PAIN

LUNDI + MARDI

JEUDI + VENDREDI



Semaine du 26 au 30 octobre

THÈME : ACTIVITÉS ARTISTIQUES

ACTIVITÉS DE LA SEMAINE:

INITIATION DESSIN, GRAPH, FRESQUE...



MARDI

SORTIE ESCALADE
SALLE DE BLOC CHAMBÉRY
(TARIF JOURNÉE + 5 €)

OU

STAGE PHOTO

INFOS : VOIR CI-CONTRE



Animations possibles sur toutes les semaines

ATELIER CRÉATION, BRICOLAGE,
JEUX VIDÉOS, JEUX EXTÉRIEUR,
ACTIVITÉ PLEIN AIR...



L'ACCUEIL DES MINEURS SE FERA DANS LE RESPECT DU PROTOCOLE SANITAIRE EN VIGUEUR. LE PORT DU MASQUE EST OBLIGATOIRE, IL EST À FOURNIR PAR LA FAMILLE.

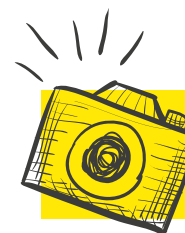
LES SORTIES ENVISAGÉES POURRONT FAIRE L'OBJET DE MODIFICATION EN CAS D'ÉVOLUTION DU PROTOCOLE.

À prévoir

chaque jour



APPORTER SAC À DOS, GOURDE OU BOUTEILLE D'EAU, CASQUETTE, CRÈME SOLAIRE, KWAY, POLAIRE ET MASQUE (OBLIGATOIRE À L'INTÉRIEUR ET DANS LES TRANSPORTS).



Zoom sur le

Stage photo!

INITIATION À LA
PHOTOGRAPHIE NATURALISTE

AVEC UN PROFESSIONNEL (GILLES LEBLAIS).

SORTIE PARC DES CHAMBARAN ET IMPRESSION DES
PHOTOS EN VUE D'EXPOSITIONS EN NOVEMBRE
2020 ET MARS 2021.

À PRÉVOIR

MASQUE, PIQUE-NIQUE, BASKETS,

APPAREIL PHOTO NUMÉRIQUE DE PRÉFÉRENCE
(À DÉFAUT UN SMARTPHONE)

PAIRE DE JUMELLES



TARIF :

5 JOURNÉES + SUPPLÉMENT 40 €

HORAIRES DE RDV :

LUNDI 26	LA TOUR DU PIN: 9H/18H PONT: 9H15/18H ABRETS: 9H30/17H45
MARDI 27	LA TOUR DU PIN: 9H/17H15 PONT 9H15/17H45 ABRETS: 9H30/17H30
MERC. 28	LA TOUR DU PIN: 9H/18H PONT: 9H15/18H ABRETS: 9H30/17H45
JEUDI 29	LA TOUR DU PIN: 9H/19H PONT: 9H15/19H ABRETS: 9H30/18H45
VEND. 30	LA TOUR DU PIN: 9H/18H PONT: 9H15/18H ABRETS: 9H30/17H45

Programme



Informations

pratiques

T A R I F S

	QF<400	401 à 550	551 à 700	701 à 1250	>1250	Hors VDD
Cotisation annuelle	8.00 €					
Journée repas	8,80€	11€	13,20€	15,40€	17,60€	22€
1/2 journée + repas	5,18€	6,47€	7,76€	9,06€	10,35€	12,65€
1/2 journée	3,63€	4,53€	5,44€	6,34€	7,25€	9,35€
Forfait 5 jours repas	39,60€	49,50€	59,40€	69,30€	79,20€	99,00€
Supplément sortie	Forfait compris entre 3€ et 15 € selon l'activité					
Séjours 1 à 4 nuits ⁽¹⁾	50%	37,50%	25%	12,5%	0%	Maj+10%

⁽¹⁾Part prise en charge par la Communauté de communes par rapport au coût total du séjour

A C C U E I L

**OUVERT DE
7H30 À 18H00**

ALSH LES P'TITES CANAILLES À LA TOUR DU PIN

Attention : l'accès à l'école Thévenon se fait uniquement au 9 rue Chambérot.

ALSH DE TORCHEFELON

Possibilité d'inscription à la journée (2 jours minimum dans la semaine) ou à la semaine.

**! LE PROGRAMME
PEUT ÊTRE CHANGÉ
À TOUT MOMENT.**



C O N T A C T S

MARJORIE
Tél : 06 04 59 27 78

ÉRIC
Tél : 06 35 42 58 04

clubados@valsdudauphine.fr

À FOURNIR LORS DE L'INSCRIPTION :

- LA FICHE D'INSCRIPTION DÛMENT COMPLÉTÉE
- L'ATTESTATION D'ASSURANCE
- LA DERNIÈRE ATTESTATION DE QUOTIENT FAMILIAL