



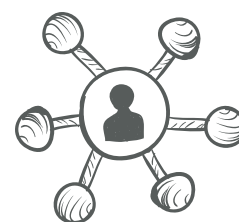
# SE FAIRE CONNAÎTRE

DÉCEMBRE 2021

**SE FAIRE CONNAÎTRE AUPRÈS  
DE SES DIFFÉRENTES CIBLES EST  
UNE TÂCHE PARFOIS COMPLIQUÉE  
POUR LES ENTREPRISES.**

La Communauté de communes les Vals du Dauphiné a fait le choix de pouvoir vous proposer une palette d'outils et réseaux locaux qui vous permettront d'être connu et reconnu !

## L'ANNUAIRE EN LIGNE POUR TOUS LES ACTEURS ÉCONOMIQUES DU TERRITOIRE DES VALS DU DAUPHINÉ



Dans le cadre de son **action FISAC (Fond d'Intervention pour les Services, l'Artisanat et le Commerce)**, les VDD proposent un annuaire en ligne des acteurs économiques de son territoire.

La publication sur cet annuaire est **entièrement gratuite** et vous permet d'être **visible 24h/24h** sur internet et de toucher une ou plusieurs de vos cibles.

Les Vals du Dauphiné c'est 5300 entreprises, artisans, et commerces, répartis sur un territoire de plus de 300km<sup>2</sup>, sur lequel vivent 65000 habitants. Cet annuaire répertorie toutes les entreprises du territoire et vous donne des informations précises sur chacune d'entre elles.

Vous pouvez à tout moment vous connecter pour actualiser votre page personnelle et mettre à jour les informations sur votre entreprise.

[entreprises.valsduDauphine.fr](https://entreprises.valsduDauphine.fr)





# LA MICROSIGNALÉTIQUE INTERCOMMUNALE : ÊTRE VISIBLE SUR L'ESPACE PUBLIC

Au sein des communes listées ci-dessous, les commerces, les entreprises peuvent louer des lattes de micro-signalétique auprès de la société SICOM, mandatée par la Communauté de communes et les communes.

LE TARIF EST DE 11€ HT/MOIS/LATTE.

Liste des communes concernées par la signalétique intercommunale :

- › Belmont
- › Cessieu
- › Chassignieu
- › Chélieu
- › Chimilin
- › Dolomieu
- › Faverges de La Tour
- › La Chapelle de La Tour
- › La Tour du Pin
- › Le Passage
- › Montrevel
- › Pont de Beauvoisin
- › Pressins
- › Rochetoirin
- › Romagnieu
- › Saint André le Gaz
- › Saint Clair de La Tour
- › Saint Didier de La Tour
- › Saint Jean d'Avelanne
- › Saint Jean de Soudain
- › Saint Ondras
- › Sainte Blandine
- › Val de Virieu
- › Valencogne

Si votre commune n'apparaît pas dans la liste ci-dessus, merci de vous rapprocher directement de votre mairie.

## CONTACT SICOM

📍 SICOM SA - Agence Centre Rhône-Alpes  
14 rue des Aulnes - 69410 Champagne au Mont d'Or

☎ 04 78 64 84 19

✉ [agencerhonealpes3@sicom-sa.com](mailto:agencerhonealpes3@sicom-sa.com)



## POUR LES PROFESSIONNELS DU TOURISME : LES SUPPORTS DE COMMUNICATION EXISTANTS

À destination des hébergements à vocation touristique, organisateurs d'évènements, producteurs locaux, artisans d'art, prestataires touristiques et de loisirs, vous pouvez devenir partenaire de l'Office de Tourisme et communiquer auprès des habitants, résidents secondaires, excursionnistes et touristes via différents supports :

- › site internet de l'office de tourisme
- › réseaux sociaux
- › participation à des salons grand public
- › agendas mensuels
- › newsletters professionnelles ou grand public de l'office de tourisme des VDD

🌐 [www.tourisme-valsduadaphine.fr/espace-pro](http://www.tourisme-valsduadaphine.fr/espace-pro)



vals du  
Dauphiné  
En Isère



13 000 VISITEURS PAR AN



303 JOURS D'OUVERTURE PAR AN  
DES OFFICES DE TOURISME



25 000 VISITEURS UNIQUES  
SUR LE SITE INTERNET



2 900 ABONNÉS FACEBOOK



750 FOLLOWERS INSTAGRAM



DÉVELOPPEMENT  
ÉCONOMIQUE

## COORDONNÉES

✉ [economie@valsduadaphine.fr](mailto:economie@valsduadaphine.fr)

☎ 04 74 97 05 79

🌐 [www.valsdudauphine.fr/entreprendre](http://www.valsdudauphine.fr/entreprendre)



Fonds d'Intervention  
pour les Services, l'Artisanat  
et le Commerce - FISAC

MINISTÈRE  
DE L'ÉCONOMIE,  
DES FINANCES  
ET DE LA RELANCE  
*Liberté  
Égalité  
Fraternité*