



Il est de plus en plus difficile pour les oiseaux de trouver des lieux de nidification naturels pour se reproduire. Les modifications de leur cadre de vie par l'activité humaine contribuent à leur raréfaction.

Installer des nichoirs dans son jardin ou sur son balcon permet de sauvegarder de nombreux oiseaux en leur mettant à disposition un abri adapté. Cette action favorise et protège la biodiversité.

Aisé à trouver dans toute jardinerie, il est aussi très facile de fabriquer un nichoir. Pour vous aider voici les bonnes pratiques pour mettre en place ce geste fort utile !

ENGAGÉS POUR LA NATURE

Le territoire des Vals du Dauphiné abrite des richesses naturelles uniques et fragiles, que nous percevons dans les forêts, les rivières, les marais, sur terre ou dans le ciel, partout autour de nous.

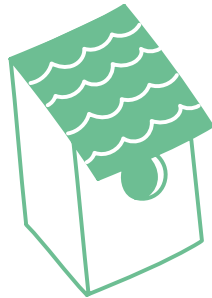
Depuis 2017, la Communauté de communes veille à préserver cette biodiversité, et les organismes qui la constituent, indispensables à la vie.

Cette mission se traduit quotidiennement par des actions ciblées : gestion des 12 espaces naturels classés « sensibles », lutte contre les espèces invasives (frelons asiatiques, ambrosie, renouée...), sensibilisation auprès de tous les publics...

En 2022, en reconnaissance de la politique engagée en faveur de la préservation de l'environnement, et de l'ensemble des actions qui la composent, la Communauté de communes Les Vals du Dauphiné s'est vue décernée le label « Territoires Engagés pour la Nature ».



À COLLECTIONNER !



Le document que vous tenez dans les mains s'inscrit dans une collection de fiches pratiques et ludiques à emporter et conserver chez soi. Elles permettent à chacun de contribuer, à son échelle, à la préservation de la faune et de la flore qui peuplent les Vals du Dauphiné.



Retrouvez les tutos de la biodiversité déjà édités sur : tinyurl.com/vdd-tuto-biodiv



Les tutos de la biodiversité

1 Le Nichoir

① LE NICOIR

« boîte aux lettres »

NOS CONSEILS DE FABRICATION

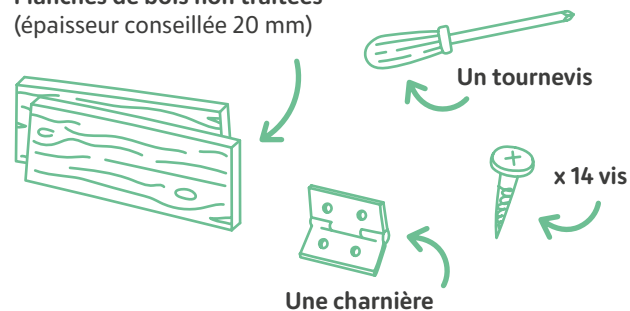
- Ne poncez pas l'intérieur pour permettre aux petits de sortir du nid.
- Conservez une couleur neutre à l'extérieur du nichoir. Vous pouvez appliquer une lasure ou une peinture naturelle pour protéger le bois.
Faites le traitement plusieurs semaines avant l'installation pour éviter les odeurs.
- Vous pouvez créer de petits trous dans le plancher pour faciliter l'évacuation.

NOS CONSEILS D'INSTALLATION

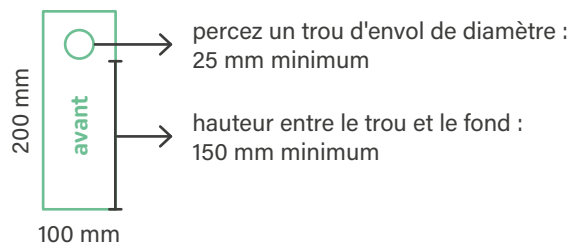
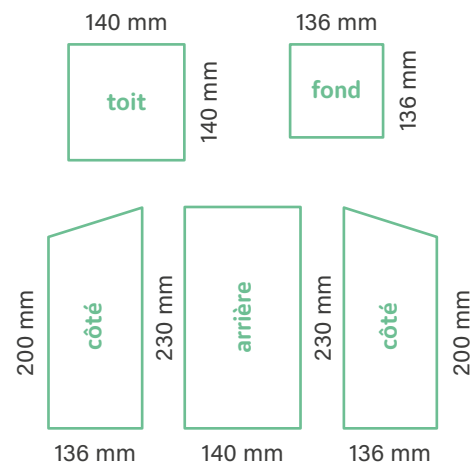
- Placez le nichoir au cours de l'automne. Les périodes d'occupation sont différentes suivant les espèces.
Si vous souhaitez accueillir une espèce en particulier renseignez-vous sur ses habitudes de nidification.
- Installez le nichoir dans une zone peu fréquentée et à l'abri des vents dominants (*mais gardez le bien visible pour profiter du spectacle !*).
- Évitez que le nichoir ne soit trop au soleil en été et trop à l'ombre en hiver. L'orientation idéale est Est, Sud-Est.
- Placez le nichoir légèrement penché vers l'avant afin que la pluie ruisselle, et évitez l'humidité.
- Positionnez le nichoir à 2 m de hauteur minimum pour éviter l'accès des prédateurs.

MATÉRIELS

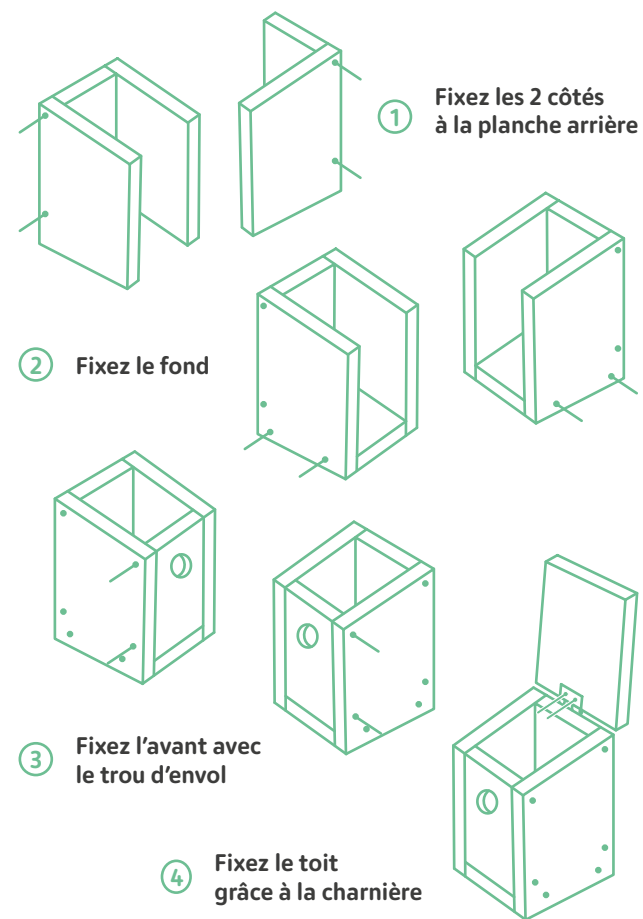
Planches de bois non traitées
(épaisseur conseillée 20 mm)



PRÉPARATION DES PLANCHES



ÉTAPES



NOS CONSEILS D'ENTRETIEN

- Nettoyez le nichoir tous les ans en début d'automne.
- Videz le nichoir et brossez les parois.
- Vérifiez que le nichoir est toujours bien fixé.
- Évitez les produits chimiques, préférez le savon noir.