

# LES BABILLAGES DES VALS

LETTRE TRIMESTRIELLE N°23  
OCTOBRE · NOVEMBRE · DÉCEMBRE · 2023  
RELAIS PETITE ENFANCE

## EDITO

C'est une nouvelle année qui commence ! Nous sommes impatients de la démarrer avec vous et heureux de vous retrouver pour ce nouveau numéro... Pour commencer, nous souhaitons la bienvenue à une nouvelle animatrice dans l'équipe. Lauranne nous a rejoint le 4 septembre 2023 sur le RPE Vals d'Ouest.

Dans ce nouveau numéro, nous avons eu l'envie de vous faire découvrir les joies de la motricité libre dans un article qui fait la part belle aux différentes animations que les RPE vous proposent tout au long de l'année agrémenté d'une bibliographie pour aller plus loin.

Enfin, vous trouverez les dernières actus en brefs et quelques retours sur les temps culturels proposés par le relais aux familles, enfants et assistants maternels !

Bonne lecture et bonne reprise !



RELAIS PETITE ENFANCE

### RESTEZ INFORMÉS !

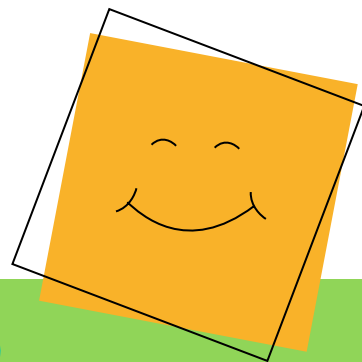
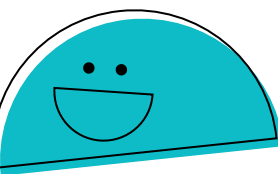
Assistants maternels, parents, si vous avez une adresse de messagerie, merci de **la faire parvenir à l'adresse de votre RPE de référence.**

Vous serez ainsi **informés au plus vite des actualités** sur le territoire.

### NOUVELLE RUBRIQUE À VENIR... LE « TROC DES IDÉES »

NOUVEAU !

Nous souhaitons **mettre en place une nouvelle rubrique** grâce à vos contributions et partages. Alors si vous souhaitez **nous faire partager des idées** bricolage, astuce, lecture, recettes... **N'hésitez pas à nous contacter** pour une parution dans le prochain numéro !



monenfant.fr

Pour les assistants maternels, l'inscription sur le site [monenfant.fr](https://monenfant.fr) est obligatoire pour faciliter la mise en lien avec les familles

Une campagne d'information a été lancée en septembre 2021 pour vous inciter à **inscrire vos disponibilités sur le site « monenfant.fr »**. Cette inscription est importante afin de **faciliter la recherche d'un mode d'accueil pour les familles.**



Vous avez sans doute remarqué que régulièrement lors des temps d'éveil du RPE, que ce soit au sein de séances de temps d'éveil ou lors de séances spécifiques, nous proposons des espaces aménagés pour que les enfants puissent être dans des découvertes motrices.

Ces aménagements et propositions motrices sont importants et nécessaires pour le développement psychomoteur de l'enfant.

En effet, dès les années 60, les observations réalisées par la pédiatre hongroise, Emmi Pickler, ont montré que le développement moteur de l'enfant qu'on laisse se mouvoir en liberté s'acquiert naturellement et dans un ordre précis. Le tout-petit a des compétences

innées pour découvrir le monde. Les bienfaits de la motricité libre sont aujourd'hui largement reconnus et plébiscités par les professionnels de la petite enfance.

En pratique, c'est laisser libre cours aux mouvements spontanés de l'enfant.

C'est, entre autres, ne pas mettre l'enfant dans une position qu'il n'a pas acquise seul ou qu'il ne peut quitter seul.

Un des exemples le plus parlant concerne la position assise : Le tout-petit posé assis « de force » ne peut pas se mouvoir librement, va se raidir, ressentir de l'inconfort et un équilibre précaire.

En revanche, installé sur le dos sur un tapis, il pourra explorer l'espace, rechercher les mouvements pour se déplacer,

apprendre à utiliser son corps, développer assurance et confiance.

**« L'adulte est là pour donner à l'enfant toutes les conditions lui permettant d'exercer sa motricité, de manière autonome, sans interférence »,** résume Sylvie Lavergne, psychomotricienne et formatrice.

Notre pratique s'inspire aussi de l'approche de Madame Michèle Forestier, Kinésithérapeute et formatrice, qui a elle souligné l'importance des différentes étapes que l'enfant doit découvrir pour arriver à la marche.

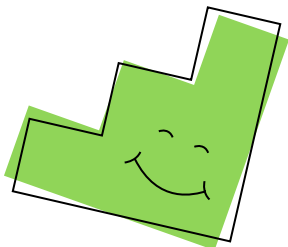
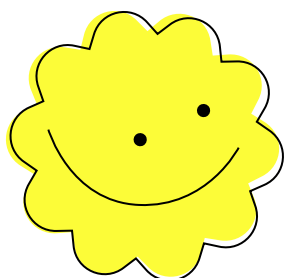
Les discours de ces différents professionnels convergent et ont été confirmés par les nouvelles découvertes récentes en neurosciences.



## BIBLIOGRAPHIE

- De la naissance aux premiers pas, de Michèle Forestier
- Grandir autonome, de Emmi Pikler avec Anna Tardos
- L'explorateur nu, de Jean Epstein et Chloé Radiguet
- Le bébé en mouvement, de Lucie Meunier





## COMPTINE

### J'AI RAMASSÉ DES CHAMPIGNONS

J'ai ramassé des champignons,  
des blancs des jaunes et des oranges,

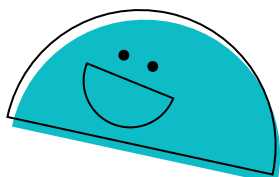
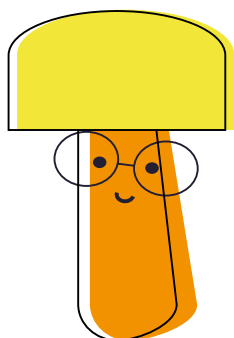
J'ai ramassé des champignons,  
qui poussaient sur le frais gazon.

**Des petits, des gros,  
Des tout-petits et des GÉANTS.  
Des petits, des gros,  
Des tout-petits et des GÉANTS.**

Je les ai mis dans mon panier,  
les blancs les jaunes et les oranges,

Je les ai mis dans mon panier,  
à ma maman les ais portés.

**Des petits, des gros,  
Des tout-petits et des GÉANTS.  
Des petits, des gros,  
Des tout-petits et des GÉANTS.**



## L'ACTU EN BREF



### FOCUS NOUVEAUX TARIFS

#### Rappel tarif horaire en vigueur à compter de mai 2023

##### Pour les emplois d'un assistant maternel agréé

Salaire horaire :

- 2,63 € net de l'heure

- 3,36 € brut de l'heure

##### Indemnités d'entretien

**3,69 €** par enfant pour une journée de 9h d'accueil. Ce montant est à proratiser en fonction du nombre d'heures d'accueil par jour (3,69 €/9 multiplié par le nombre d'heures d'accueil effectif, puis arrondi monétairement). Il ne peut être inférieur à **2,65 €**.

##### Pour l'emploi d'une garde d'enfants à domicile

- 9,12 € net de l'heure

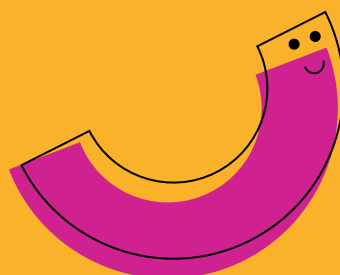
- 11,69 € brut de l'heure

### MÉDIATHÈQUE DES VALS DU DAUPHINÉ

À compter du 1<sup>er</sup> octobre 2023, l'ensemble des abonnements aux réseaux des médiathèques des Vals du Dauphiné seront gratuits pour les professionnels de la petite enfance. Alors si vous êtes Assistants maternels, Gardes à domicile, n'hésitez pas à vous rendre dans votre médiathèque pour faire votre abonnement !

### PARENTS : MON PAJEMPLOI AU QUOTIDIEN

Une application mobile qui accompagne les parents employeurs et leur assistant maternel au quotidien. Mon Pajemploi au quotidien est un service optionnel de l'Urssaf, service Pajemploi. Il a pour objectif de répondre de manière innovante aux besoins des parents employeurs et de leurs assistants maternels. Cette application est conçue avec l'aide d'utilisateurs de Pajemploi et de relais petite enfance. Mon Pajemploi en quotidien évoluera régulièrement selon les retours et les besoins de ses utilisateurs.



# RETOUR SUR...

## LES DOUC'HEURES DES VALS

Les 5 et 7 juillet derniers, a eu lieu la 3<sup>ème</sup> édition du festival familial Les Douc'Heures des Vals, co-organisé par le RPE Vals d'Est et la MJC-EVS des Abrets en Dauphiné.

Au parc Bisso, petits et grands ont pu partager des instants de complicité autour de la danse, du massage, des lectures de contes, des jeux, des découvertes sensorielles ou du yoga ludique. Pour clore cet après-midi festif, l'excellent spectacle « La Boîte à bretelles » de la compagnie Les Petits

Détournements a réuni 220 spectateurs pour ce solo burlesque et musical.

Mais Les Douc'Heures des Vals c'est aussi un super concert intimiste, chaque vendredi soir, veille des vacances d'été. Installés pour pique-niquer, c'est près de 80 participants qui ont dansé au rythme du concert acoustique de l'incomparable compagnie Méli-mômes.

Soyez prêt, la 4<sup>ème</sup> édition est en préparation !



## RÉSIDENCE ARTISTIQUE L'INSOMNANTE

Lors des temps d'éveil les enfants et les assistantes maternelles ont participé à un projet « Pas à pas » sur l'éveil culturel et artistique du tout-petit, séances animées par la compagnie L'Insomnante, actuellement en résidence d'artistes sur les Vals du Dauphiné

Nous avons exploré l'art du mouvement, l'univers sonore, les créations graphiques...



# LES SECTEURS



Valérie VILLETTON



Nadine ARMENAUD



Thomas GIROUD CAPET



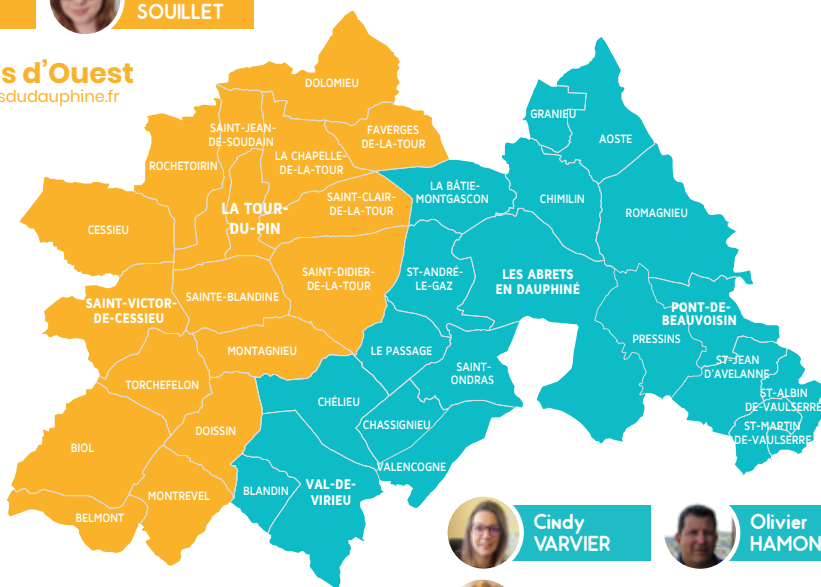
Marie LAISNE



Lauranne SOUILLET

### Secteur Vals d'Ouest

rpe.valsdouest@valsduDauphine.fr  
04 74 96 50 10



Cindy VARVIER



Olivier HAMON



Evelyne PAPPALARDO

### Secteur Vals d'Est

rpe.valsdest@valsduDauphine.fr  
04 76 32 71 98

